



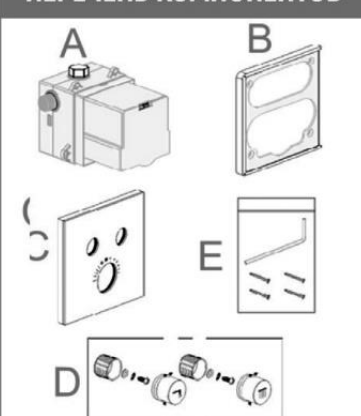
MAXONOR

Превращает воду в удовольствие!

СХЕМА УСТАНОВКИ БЛОКА УПРАВЛЕНИЯ ВСТРОЕННОЙ ДУШЕВОЙ СИСТЕМЫ

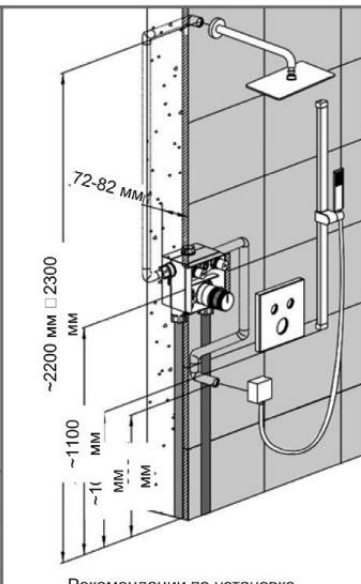
арт. PL7498

ПЕРЕЧЕНЬ КОМПОНЕНТОВ



№	Наименование изделия	Кол-во	Примечание
A	Кран	1	
B	Неподвижная крышка	1	
C	Крышка	1	
D	Кнопка с символом	3	
E	Инструмент, необходимый для установки	1	

Рекомендации по установке



Размер коробки: 180x180 мм
Размер резки плитки или мрамора: 124x130 мм

Вверх

Стена


Глубина стены: 57 мм

Облицовка плиткой или мрамором в пределах этой области

Толщина укладки мрамора или плитки 15-25 мм

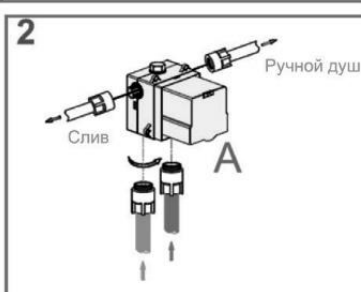
1

Водопроводные трубы



Обратите внимание: Перед установкой необходимо очистить водопроводные трубы от загрязнений. Труба для горячей воды должна быть установлена слева, а для холодной – справа.

2




Ручной душ

Слив

A

3

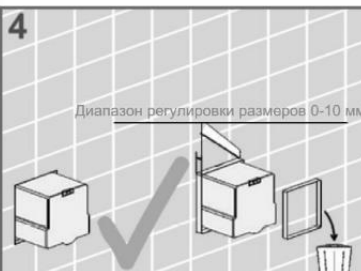
Утопленная часть изделия НЕ может выходить за пределы диапазона регулировки.



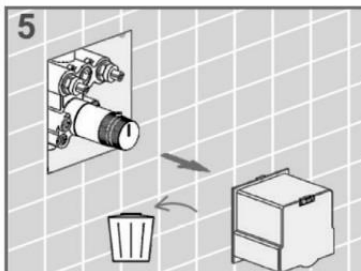
Выступающая часть изделия НЕ может выходить за пределы диапазона регулировки.

4

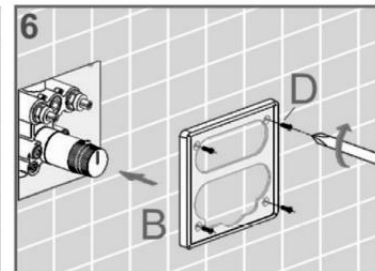
Диапазон регулировки размеров 0-10 мм



5

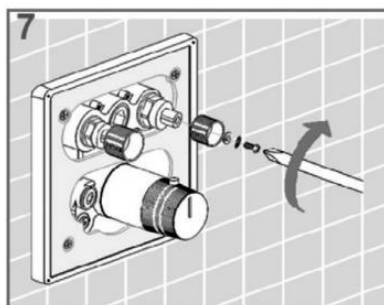


6



D

B



Кнопка отвода

